

大橋  
5丁目

オープンハウス(見学は事前予約を戴きます)

# アスタプラザイースト

販売  
価格 **3,210** 万円

新規物件(未入居)

最上階(16階)

新長田駅 徒歩3分

住戸特典付

- ☆ 最上階の為、眺望良好
- ☆ 南東向きの為、日当たり良好
- ☆ 専有面積90.87㎡・4LDK ウォークインクローゼット + 天井収納
- ☆ 竣工 2007年3月(築13年)
- ☆ 竣工後、未居住物件で室内は大変綺麗なお部屋

- ☆ 販売代理物件につき、ご仲介手数料負担なし
- ☆ 住戸内改装後 美装済  
(クロス、クッションフロアー、畳)



眺望写真



独立した玄関ポーチ



3口コンロのシステムキッチン



広々した天井収納



15.7帖のLDK



洗面室



広々としたウォークインクローゼット



収納便利な洋室

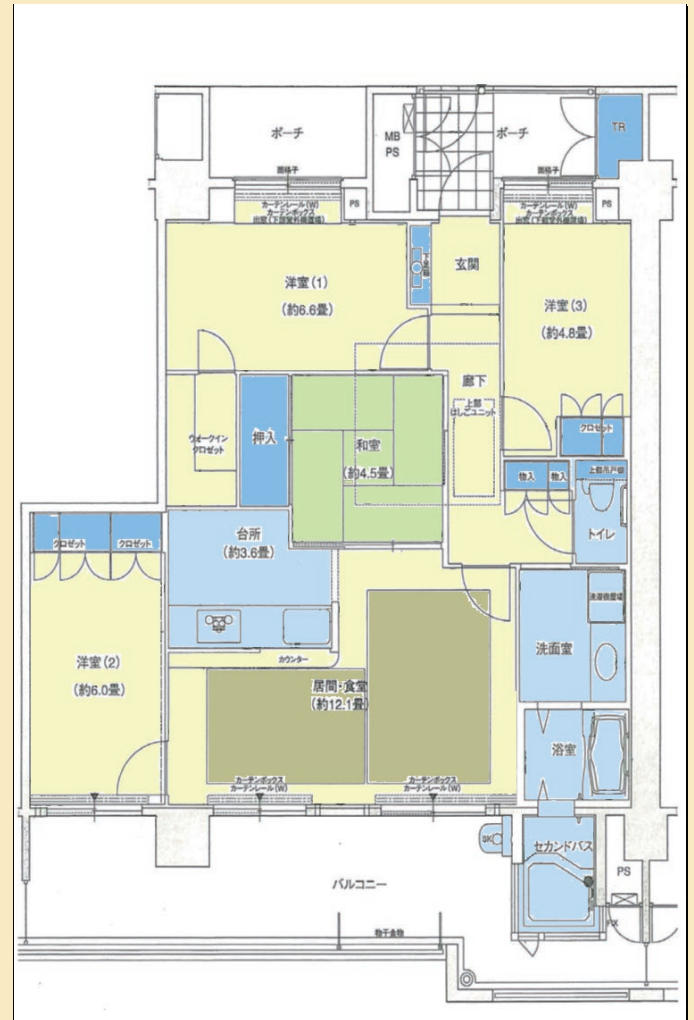


浴室



10m以上のワイドバルコニー

間取りプラン



【4浴線4駅利用可】

- ・ JR神戸線「新長田」駅 徒歩3分
- ・ 地下鉄西神・山手線「新長田」駅 徒歩2分
- ・ 地下鉄海岸線「新長田」駅 徒歩2分
- ・ 神戸高速鉄道「西代」駅 徒歩13分

【周辺環境】

- ・ 西友新長田店まで約120m
- ・ マルハチ新長田店まで約100m
- ・ 若松公園まで約180m
- ・ 駒ヶ林小学校まで約900m

【主な仕様・設備】

- ・ 和室、洋室3部屋に天井収納
- ・ カウンターキッチン ・床暖房あり
- ・ バルコニーにスロップシンクあり
- ・ 最大出幅2820mmのバルコニー

◆所在地/神戸市長田区大橋町5丁目 ◆交通/JR新長田駅下車徒歩3分 ◆構造/鉄筋コンクリート造16階建16階部分 ◆専有面積/壁芯90.87㎡(27.48坪) ◆バルコニー面積21.54㎡ ◆トランクルーム面積1.03㎡ ◆間取り/4LDK+天井収納(和室4.5帖、洋室6.6帖、洋室6.0帖、洋室4.8帖、LDK12.1帖、天井収納) ◆築年月/平成19年3月 ◆管理費/17,265円/月額 ◆温泉管理費/2,726円/月額 ◆修繕積立金/8,178円/月額 ◆温泉修繕積立金/1,817円/月額 ◆土地権利/所有権 ◆取引態様 販売代理

【現地案内会】9月19日~22日開催 10時から17時迄

【現地案内会】9月26日、27日開催 10時から17時迄

\* 事前予約制の為、上記 問合先宛てにご連絡ください。